



دانشگاه علوم پزشکی و خدمات بهداشتی، درمانی تهران
دانشکده پرستاری و مامایی

فرآیند ارتقاء طبقه کارکنان رسمی و پیمانی و قرارداد ادحرفه ای

شرح	تهیه کننده	تایید کننده	تصویب کننده
نام	معصومه قربان پور مهلا شهریاری	هاجر محمدیان	شهرزاد غیاثوندیان
سمت	واحد کارگزینی	رئیس امور اداری	معاون اداری و مالی
تاریخ	۱۴۰۲/۰۸/۲۴		

فرآیند ارتقا طبقه کارکنان رسمی و پیمانی و قرارداد حرفه ای



دانشگاه علوم پزشکی و خدمات بهداشتی-درمانی تهران
دانشکده پرستاری و مامایی

فرآیند کارگزینی در ارتباط با ارتقاء طبقه کارکنان رسمی و پیمانی و قرارداد حرفه ای

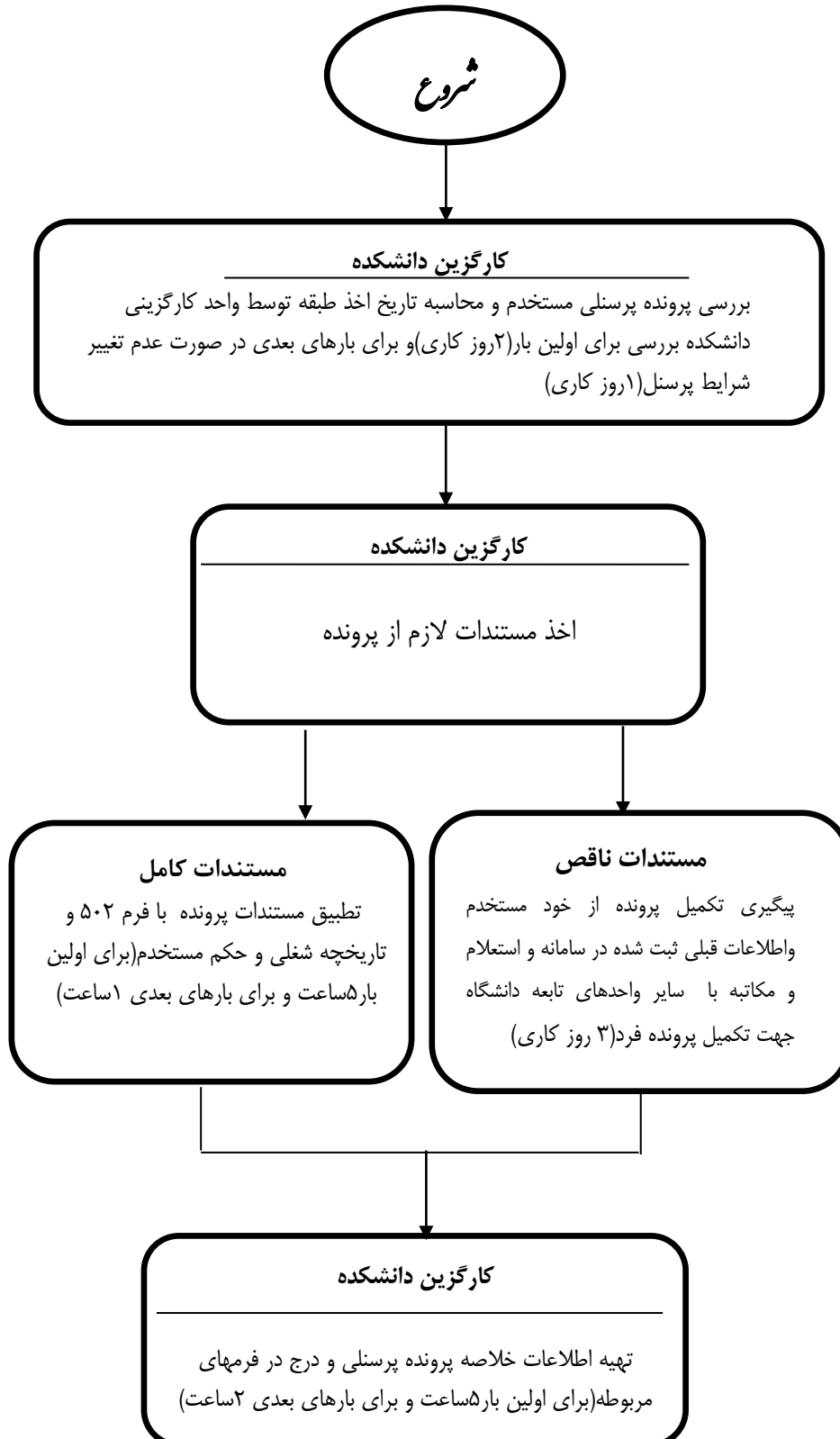
۱. بررسی پرونده پرسنلی مستخدم و محاسبه تاریخ اخذ طبقه توسط واحد کارگزینی دانشکده بررسی برای اولین بار (۲ روز کاری) و برای بارهای بعدی در صورت عدم تغییر شرایط پرسنل (۱ روز کاری)
۲. اخذ مستندات لازم از پرونده
- ۱-۱. مستندات ناقص: پیگیری تکمیل پرونده از خود مستخدم و اطلاعات قبلی ثبت شده در سامانه و استعلام و مکاتبه با سایر واحدهای تابعه دانشگاه جهت تکمیل پرونده فرد (۳ روز کاری)
- ۱-۲. مستندات کامل: تطبیق مستندات پرونده با فرم ۵۰۲ و تاریخچه شغلی و حکم مستخدم (برای اولین بار ۵ ساعت و برای بارهای بعدی ۱ ساعت)
۳. تهیه اطلاعات خلاصه پرونده پرسنلی و درج در فرمهای مربوطه (برای اولین بار ۵ ساعت و برای بارهای بعدی ۲ ساعت)
۴. الصاق پیوست های مورد نیاز به همراه صورت جلسه تکمیل شده مستخدم (۱ ساعت)
۵. اخذ امضا از مدیران دانشکده و کمیته فرعی دانشگاه (۱ هفته کاری)
۶. صدور حکم ارتقاء طبقه برای کارکنان قراردادی توسط واحد کارگزینی دانشکده (۳۰ دقیقه)
۷. ارسال فیزیک مدارک تهیه شده به کارشناس مربوطه در دانشگاه (۱ روز کاری)
۸. پیگیری تلفنی و حضوری جهت اخذ امضا کمیته مهندسی مشاغل دانشگاه توسط واحد کارگزینی دانشکده (۲ روز کاری)
۹. چک نهایی مدارک و مستندات (۱ ساعت)
۱۰. اخذ مدارک ارسال شده از دانشگاه و صدور حکم ارتقاء طبقه برای کارکنان رسمی و پیمانی توسط واحد کارگزینی دانشکده (۱ ساعت و ۳۰ دقیقه)
۱۱. اطلاع رسانی به ذینفع (۱۰ دقیقه)

فرآیند ارتقا طبقه کارکنان رسمی و پیمانی و قرارداد حرفه ای



دانشگاه علوم پزشکی و خدمات بهداشتی-درمانی تهران
دانشکده پرستاری و مامایی

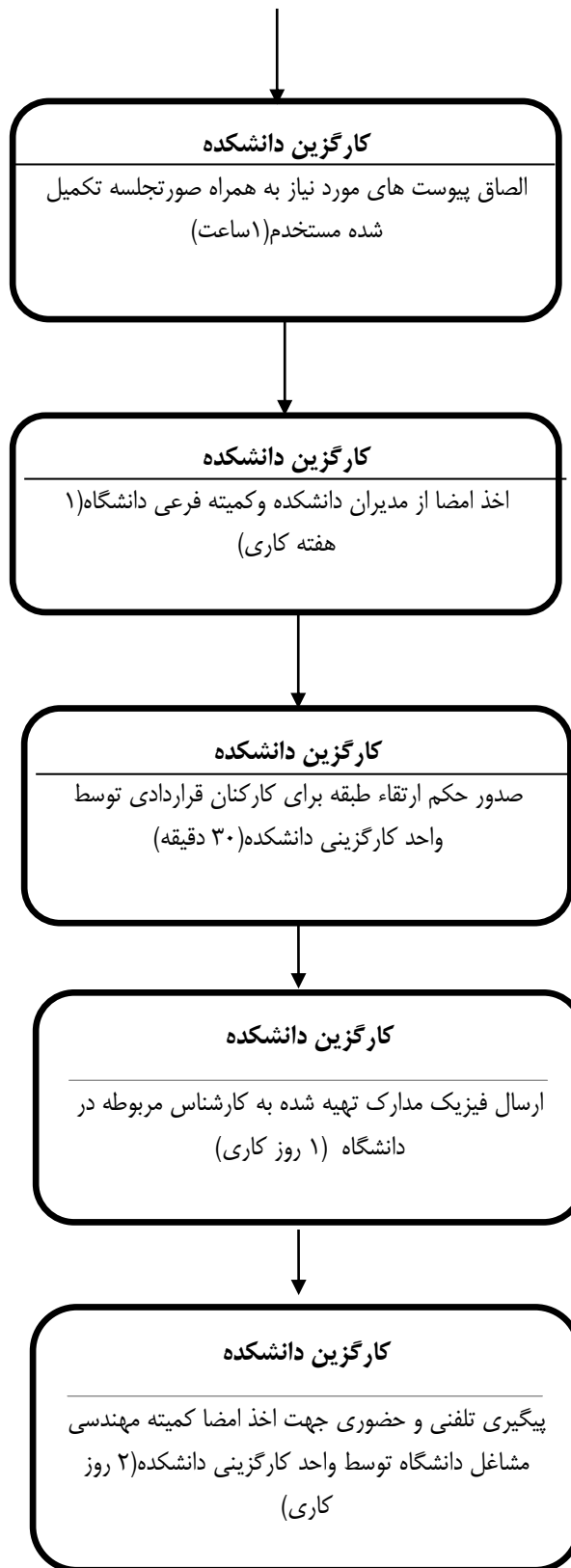
نمودار گردش کار کارگزینی در ارتباط با طبقه کارکنان رسمی و پیمانی و قرارداد حرفه ای



فرآیند ارتقا طبقه کارکنان رسمی و پیمانی و قرارداد حرفه ای



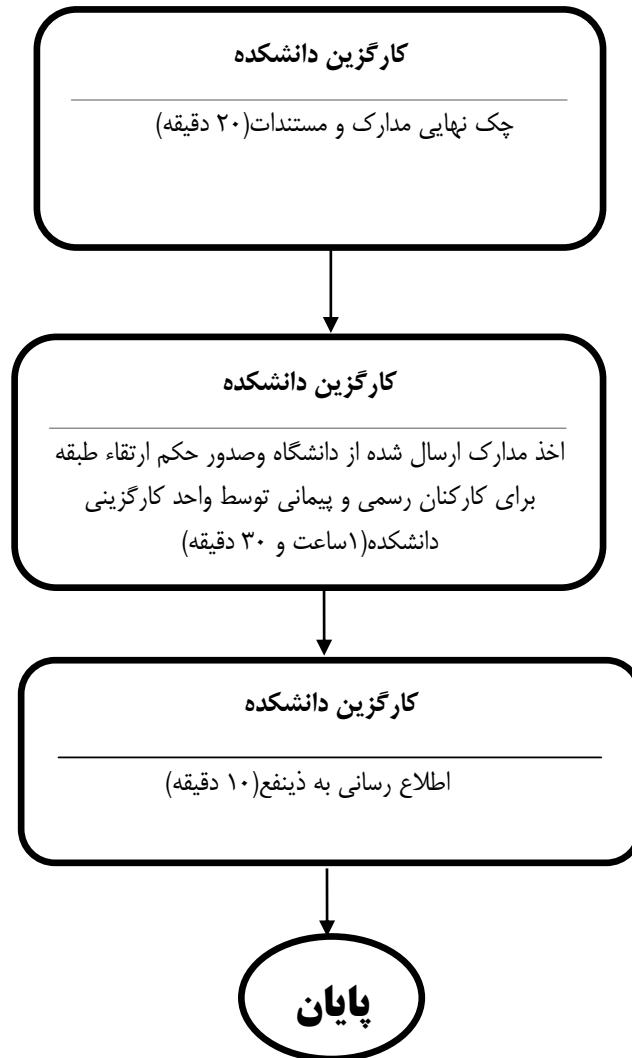
دانشگاه علوم پزشکی و خدمات بهداشتی-درمانی تهران
دانشکده پرستاری و مامایی



فرآیند ارتقا طبقه کارکنان رسمی و پیمانی و قرارداد احرفه ای



دانشگاه علوم پزشکی و خدمات بهداشتی-درمانی تهران
دانشکده پرستاری و مامایی



فرآیند ارتقا طبقه کارکنان رسمی و پیمانی و قرارداد حرفه ای



دانشگاه علوم پزشکی و خدمات بهداشتی-درمانی تهران
دانشکده پرستاری و مامایی

